

## Il fattore maschile nell'infertilità di coppia

Management personalizzato  
tra evidenze e real-life

**Le nuove linee guida SIAMS**

**Responsabili Scientifici**  
**Alberto Ferlin, Filippo Ubaldi**

**Fad Sincrona 10 e 24 novembre 2021**

## RAZIONALE

Un approccio razionale al fattore maschile di infertilità, ben definito, basato sulle evidenze e personalizzato sulle caratteristiche della coppia è fondamentale per definire il potenziale di fertilità della coppia stessa e indirizzare il percorso terapeutico. Un fattore maschile d'altra parte è riscontrabile in circa la metà dei casi di infertilità, da solo o in associazione a fattori femminili. Purtroppo non esiste omogeneità di management clinico dell'infertilità maschile e spesso la pratica clinica trascura un percorso diagnostico e terapeutico adeguato e graduato, che tenga conto di fattori di rischio personali e di coppia, comorbidità e salute generale. In questi incontri verranno presentate e discusse le nuove linee guida della Società Italiana di Andrologia e Medicina della Sessualità (SIAMS), stilate ad uso non solo dei professionisti della medicina della riproduzione, ma anche dei medici di medicina generale, ginecologi, urologi ed endocrinologi non esperti in queste tematiche.

### 10 Novembre 2021

#### I sessione: La diagnosi

Moderatori: **Giovanni Corona (Bologna) – Vincenzo Rochira (Modena)**

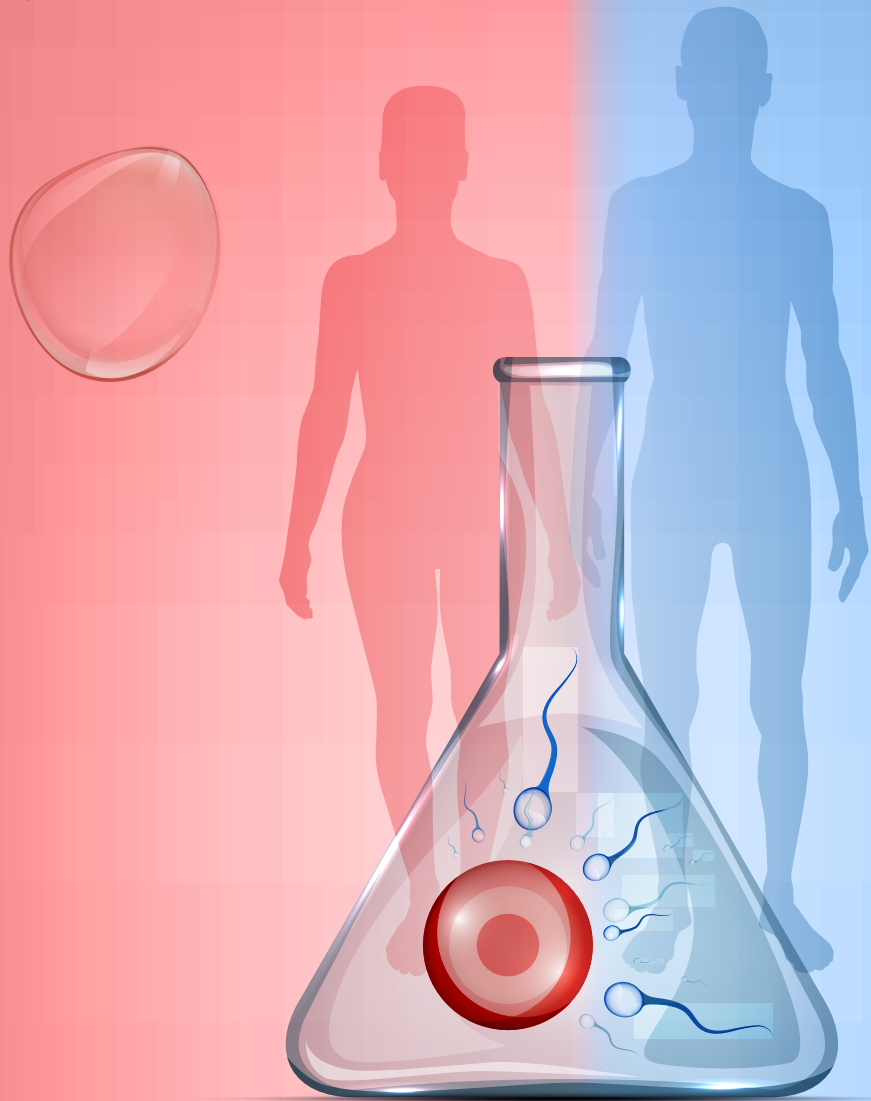
- 17.30 Il percorso diagnostico, un'opportunità da non sprecare: rationale delle linee guida SIAMS  
**Alberto Ferlin (Padova)**
- 17.45 Discussione sul tema precedentemente trattato  
**Alberto Ferlin (Padova)**
- 17.50 L'esame del liquido seminale: il punto di partenza e non di arrivo della diagnosi  
**Donatella Paoli (Roma)**
- 18.05 Discussione sul tema precedentemente trattato  
**Donatella Paoli (Roma)**
- 18.10 Quando, come e perché le indagini di secondo livello  
**Aldo Calogero (Catania)**
- 18.25 Discussione sul tema precedentemente trattato  
**Aldo Calogero (Catania)**
- 18.30 Indagini genetiche: poche ma buone  
**Csilla Krausz (Firenze)**
- 18.45 Discussione sul tema precedentemente trattato.  
**Csilla Krausz (Firenze)**
- 18.50 Take Home Messages  
**Alberto Ferlin (Padova), Alberto Vaiarelli (Roma)**
- 19.00 Chiusura della prima giornata

### 24 Novembre 2021

#### II sessione: La terapia

Moderatori: **Andrea Isidori (Roma) – Sandro Francavilla (L'Aquila)**

- 17.30 Stili di vita e nutraceutica: uso e abuso  
**Francesco Lombardo (Roma)**
- 17.45 Discussione sul tema precedentemente trattato  
**Francesco Lombardo (Roma)**
- 17.50 La terapia con FSH: uso e sotto-uso  
**Alberto Ferlin (Padova)**
- 18.05 Discussione sul tema precedentemente trattato  
**Alberto Ferlin (Padova)**
- 18.10 Approccio terapeutico alle azoospermie  
**Catello Scarica (Roma)**
- 18.25 Discussione sul tema precedentemente trattato  
**Catello Scarica (Roma)**
- 18.30 L'andrologo nel centro PMA per ottimizzare i risultati  
**Rocco Rago (Roma)**
- 18.45 Discussione sul tema precedentemente trattato  
**Rocco Rago (Roma)**
- 18.50 Take Home Messages  
**Alberto Ferlin (Padova), Filippo Ubaldi (Roma)**
- 19.00 Chiusura dei lavori  
Verifica di appendimento con questionario ECM



## Il fattore maschile nell'infertilità di coppia

Management personalizzato  
tra evidenze e real-life

Le nuove linee guida **SIAMS**

Responsabili Scientifici  
**Alberto Ferlin, Filippo Ubaldi**

Fad Sincrona 10 e 24 novembre 2021

## INFORMAZIONI GENERALI

### Iscrizione

L'iscrizione è gratuita.

L'iscrizione dovrà essere effettuata on-line collegandosi al sito [www.meeting-planner.it](http://www.meeting-planner.it), sezione "Calendario Eventi" - FAD. Domande inoltrate sotto altra forma non potranno essere accettate. Al termine della procedura di iscrizione, correttamente eseguita, il partecipante riceverà una e-mail di avvenuta registrazione.

### Durata

3 ore formative.

### ECM (ID evento n. 332416)

Il Provider ha assegnato all'evento n. 5,4 crediti formativi. Il corso è rivolto a **medici chirurghi** (specialisti in ginecologia, oncologia, ematologia, radioterapia, chirurgia generale, urologia, endocrinologia, pediatria, pediatri di libera scelta e medici di medicina generale) **biologi, tecnici sanitari di laboratorio biomedico, ostetriche, infermieri, psicologi, psicoterapisti.**

Si rende noto che ai fini dell'acquisizione dei crediti formativi ECM è obbligatorio:

- aver preso parte all'intero evento formativo;
- aver superato il questionario di valutazione ECM (score di superamento almeno il 75%).

Il partecipante è tenuto inoltre a rispettare l'obbligo di reclutamento diretto fino ad un massimo di 1/3 dei crediti formativi ricondotti al triennio di riferimento (2020-2022).

### Obiettivo formativo tecnico-professionale:

tematiche speciali del S.S.N. e/o S.S.R. a carattere urgente e/o straordinario individuate dalla Commissione Nazionale per la Formazione Continua e dalle regioni/province autonome per far fronte a specifiche emergenze sanitarie con acquisizione di nozioni tecnico-professionali (20).

### Caratteristiche dispositivi tecnologici

PC/LAPTOP/MAC

Browser consigliato: GOOGLE CHROME

### Provider

**MP**® MEETING PLANNER  
Provider ECM Nazionale Accreditato n. 2516  
Via Divisione Paracadutisti Folgore, 5 - 70125 BARI  
TEL. 080.9905360 - FAX 080.9905359 - 080.2140203  
E-mail: [info@meeting-planner.it](mailto:info@meeting-planner.it) - [www.meeting-planner.it](http://www.meeting-planner.it)



### Segreteria Organizzativa



Medicaservice s.r.l.  
Via Dante, 15 - 40125 Bologna  
[eventi@medicaservice.it](mailto:eventi@medicaservice.it)

Con la sponsorizzazione non condizionante di



Caring Innovation